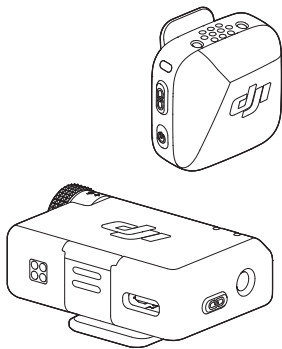


# **dji** MIC MINI

## INSTRUKCJA SZYBKIEGO URUCHOMIENIA

1TX+1RX

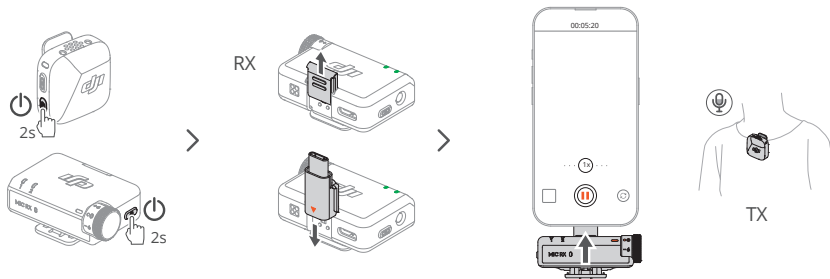


1 DJI Mic Mini może być używany z różnymi urządzeniami do nagrywania.

Nadajnik (TX) i odbiornik (RX) są domyślnie połączone.

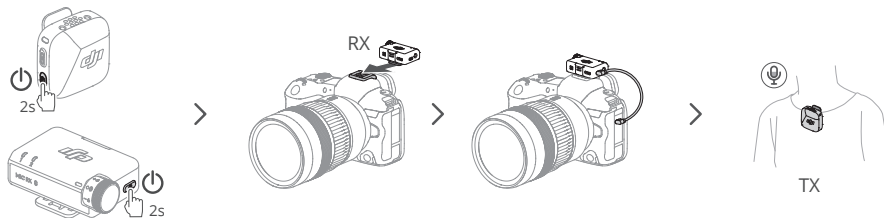


Proszę nacisnąć i przytrzymać przycisk zasilania, aby włączyć TX i RX. Proszę podłączyć RX do telefonu za pomocą adaptera, a następnie użyć TX do nagrywania dźwięku.





Proszę nacisnąć i przytrzymać przycisk zasilania, aby włączyć TX i RX. Zamontuj RX do zimnej stopki kamery, podłącz kabel audio, a następnie użyj TX do nagrywania dźwięku.



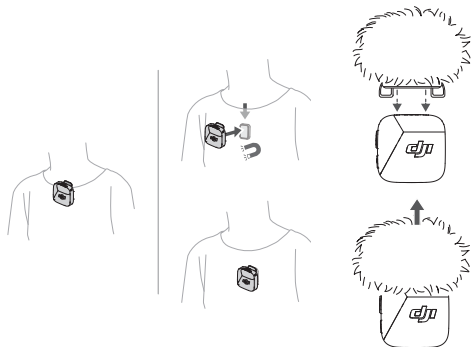


Połączenie z telefonem jako przykład: Proszę nacisnąć i przytrzymać przycisk zasilania, aby włączyć TX. Proszę nacisnąć i przytrzymać przycisk łączenia przez 2 sekundy i wybrać DJI Mic Mini-XXXXXX z listy Bluetooth w telefonie, aby zakończyć połączenie.

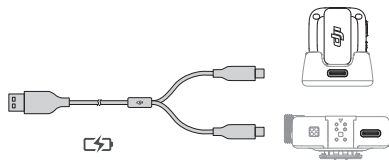
W przypadku korzystania z TX z Osmo Pocket 3 lub Osmo Action 5 Pro, proszę zapoznać się z instrukcją obsługi w celu uzyskania instrukcji podłączenia.



- 2** TX można przymocować za pomocą klipsa lub magnesu. Przednia szyba redukuje szum wiatru i można ją zdjąć, gdy nie ma wiatru.



- 3** Proszę zamontować TX na stacji dokującej, a następnie użyć rozdzielacza kabla ładującego do jednoczesnego ładowania TX i RX.





<https://s.dji.com/guide87>



WSPARCIE DJI

SUBSKRYBUJ, ABY UZYSKAĆ WIĘCEJ INFORMACJI



DJI jest znakiem towarowym firmy DJI.  
Copyright © 2024 DJI Wszelkie prawa zastrzeżone.