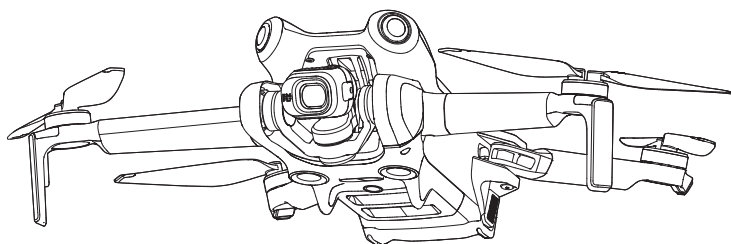


dji MINI 4 PRO

Instrukcja uruchomienia
DJI RC-N2

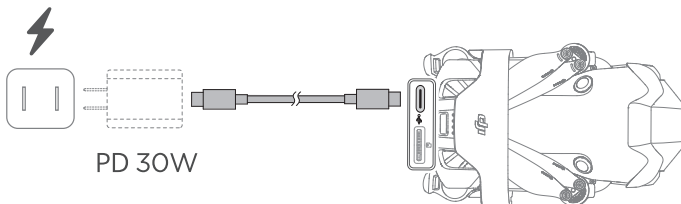
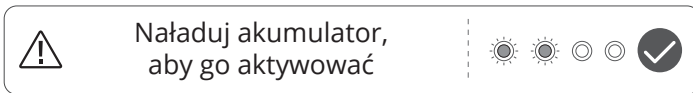
v1.0



1

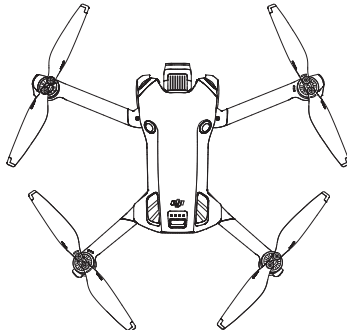
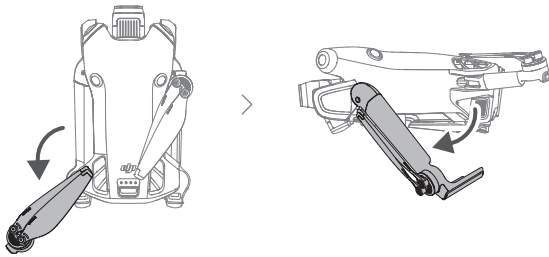
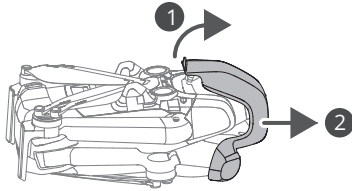
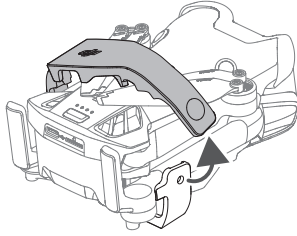


2

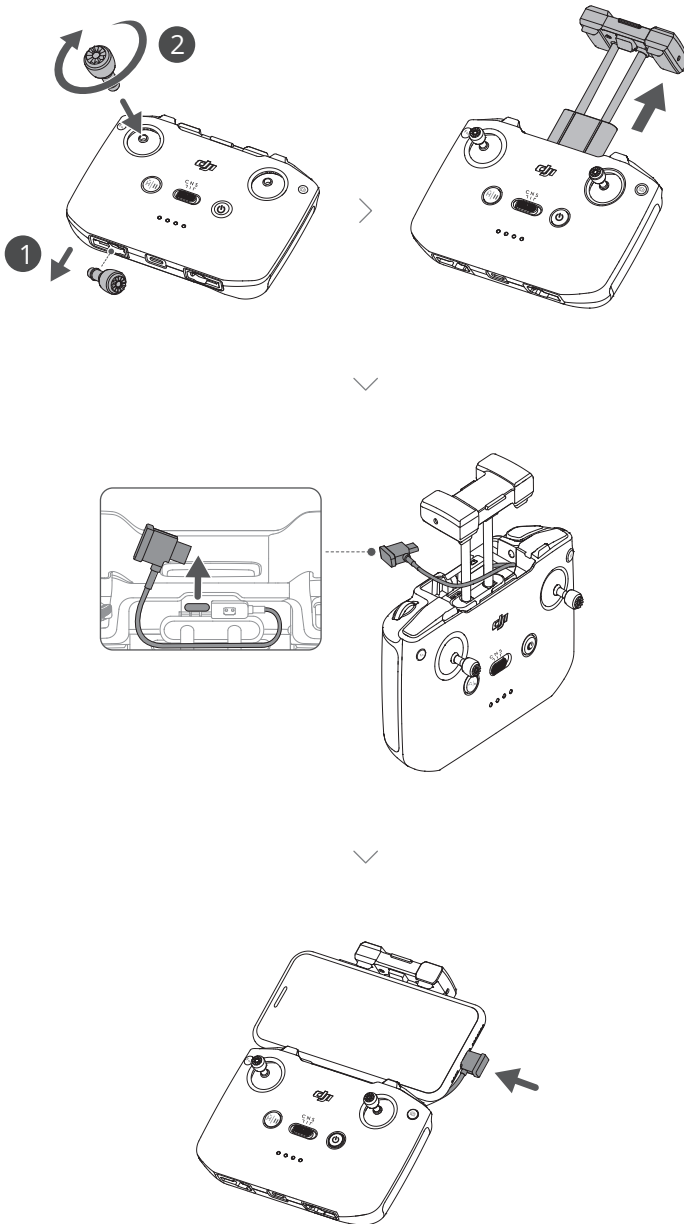


Aby dokonać **aktywacji**, przed pierwszym użyciem należy **naładować** inteligentny akumulator

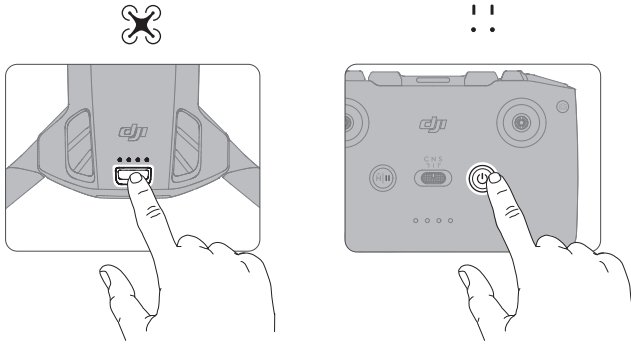
3



4



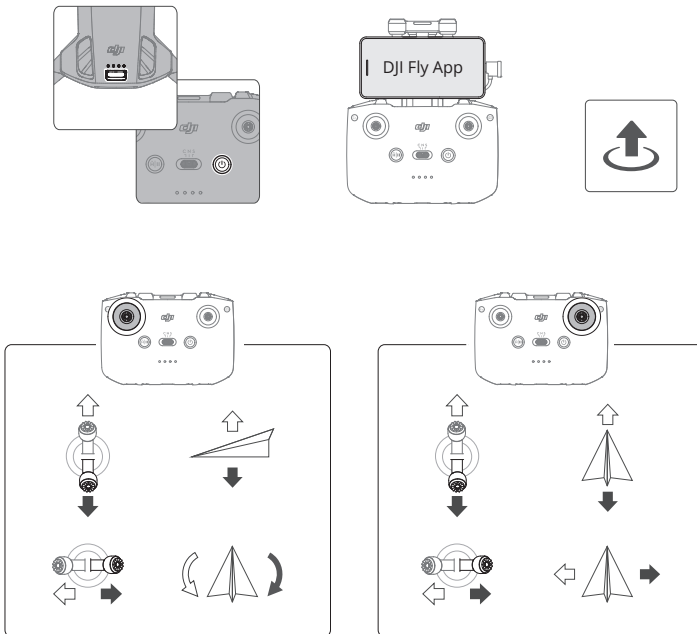
5

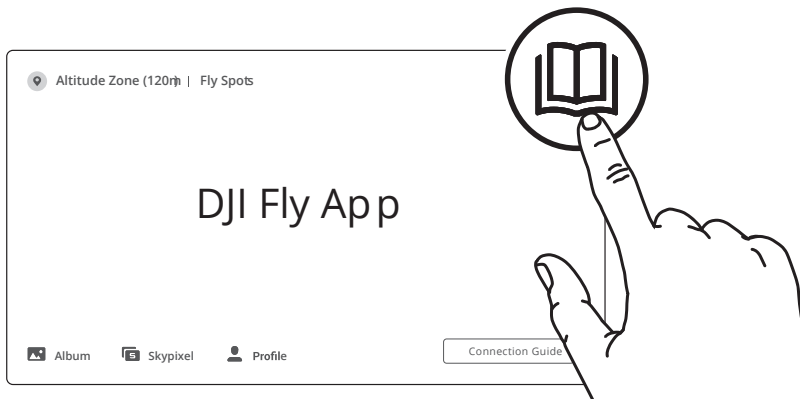


Sprawdzenie poziomu naładowania akumulatora: naciśnij raz.

Włączenie/wyłączenie zasilania: naciśnij, a następnie naciśnij i przytrzymaj.

6





<https://www.dji.com/mini-4-pro/downloads>

DJI jest znakiem towarowym firmy DJI.

Copyright © 2023 DJI Wszelkie prawa zastrzeżone.



YCBZSS00256602



Kontakt
DJI SUPPORT